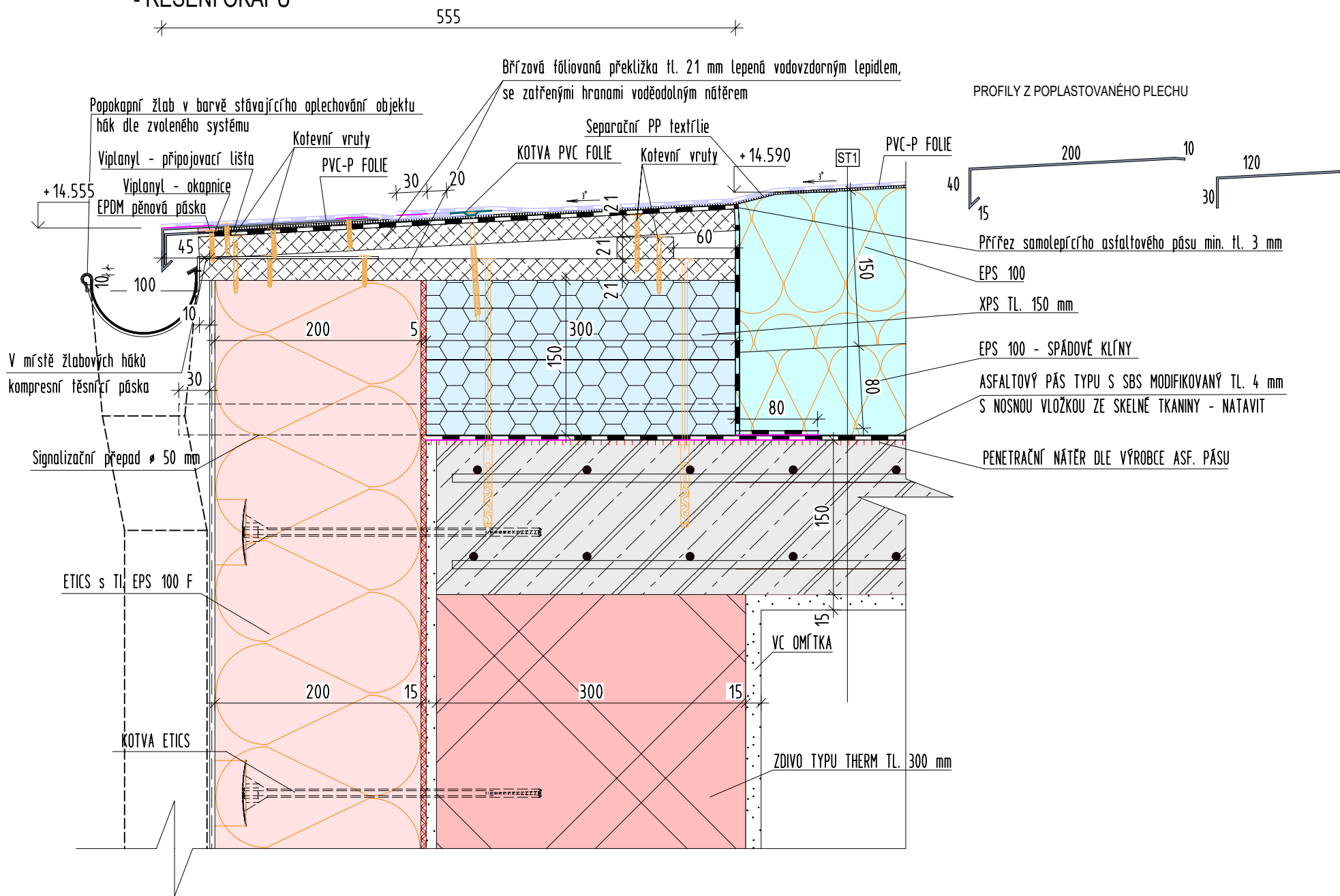
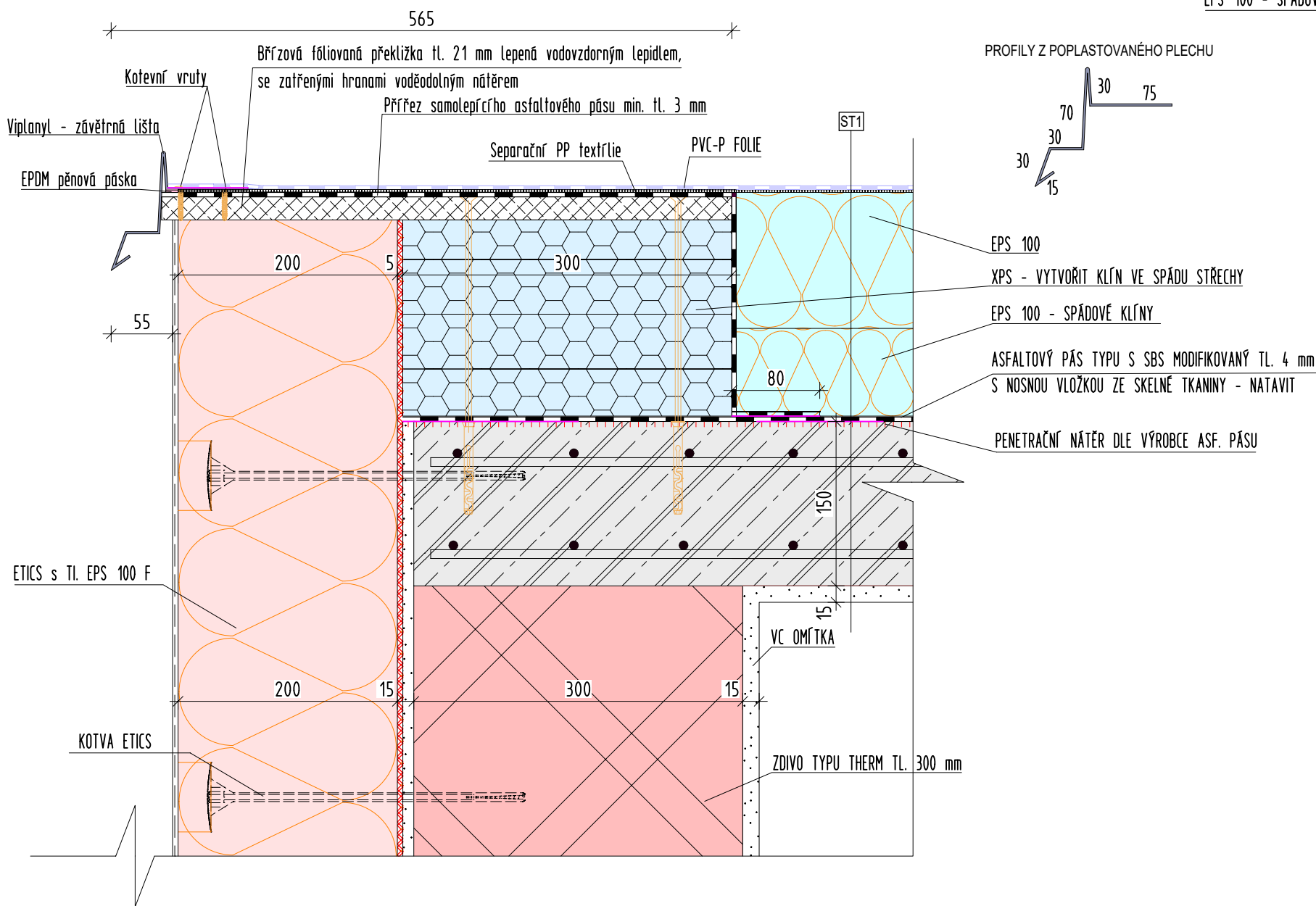


DETAIL B; M 1:5  
- ŘEŠENÍ OKAPU

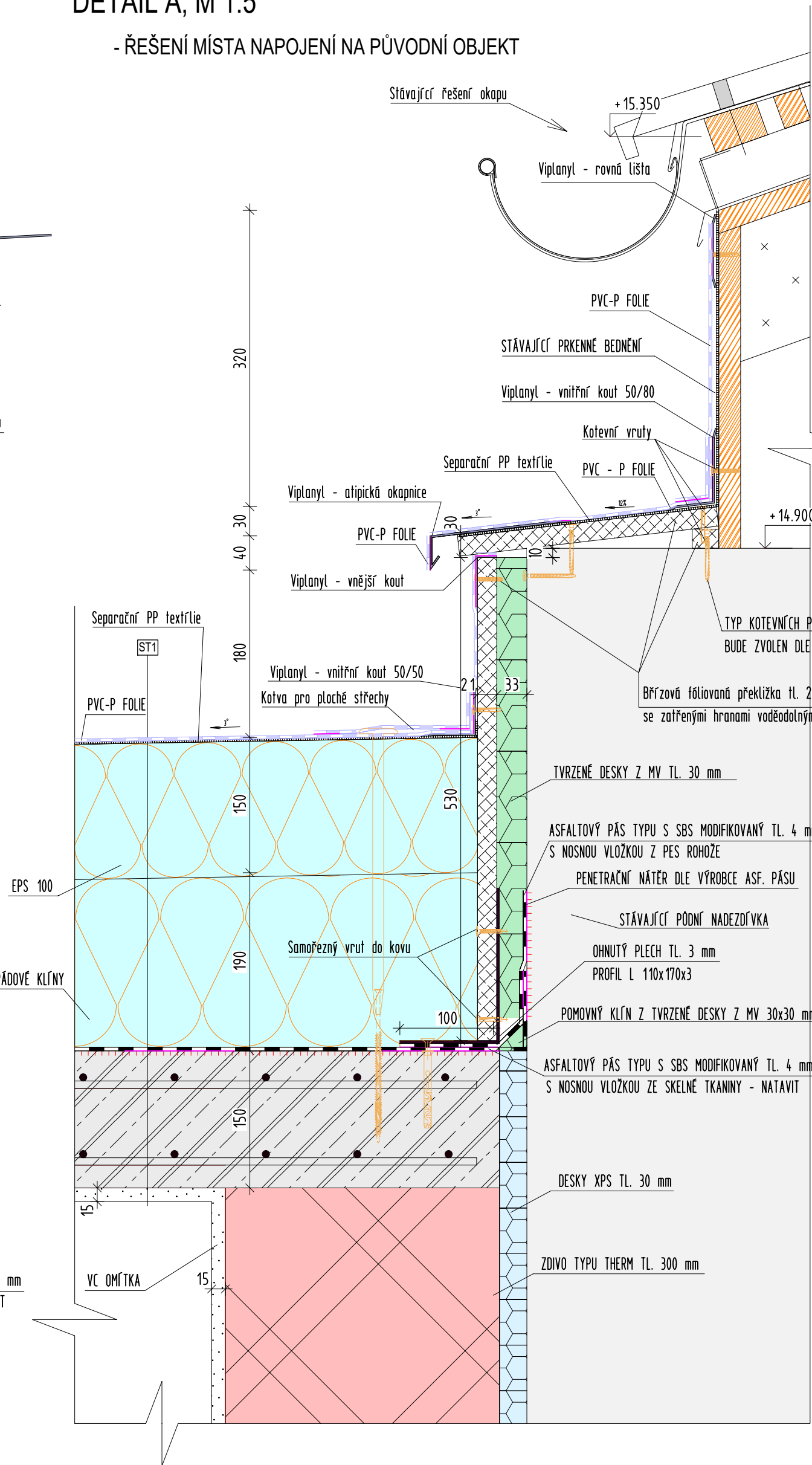


DETAIL C; M 1:5  
- ŘEŠENÍ BOČNÍ HRANY STŘECHY



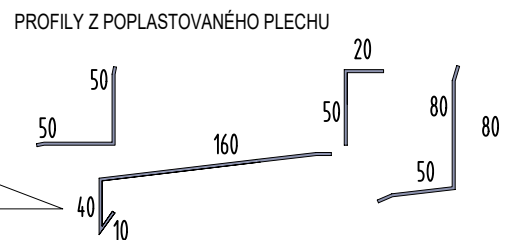
DETAIL A; M 1:5

- ŘEŠENÍ MÍSTA NAPOJENÍ NA PŮVODNÍ OBJEKT



ST1 - JEDNOPLÁŠŤOVÁ PLOCHÁ STŘECHA, KOTVENÁ SKLADBA :

- PVC-P FOLIE PRO MECHANICKÉ KOTVENÍ TL. 1,5 mm S VÝZTUŽNOU PES VLOŽKOU
- SEPARAČNÍ PP TEXTILIE 120 g/m<sup>2</sup> S ATESTEM BROOF (I3)
- TEPELNÉ IZOLAČNÍ DESKY Z EPS 100 TL. 150 mm
- TEPELNÉ IZOLAČNÍ SPÁDOVÉ KLÍNY Z EPS 100 MIN. TL. 80-190 mm; SPÁD 3°
- ASFALTOVÝ PÁS TYPU S SBS MODIFIKOVANÝ TL. 4 mm S NOSNOU VLOŽKOU ZE SKELNÉ TKANINY
- FAKTOR DIFUZNÍHO ODPORU 29000; OHEBNOST ZA NÍZKÝCH TEPLOT -25°C
- PENETRAČE DLE VÝROBCE ASF. PÁSU
- ŽELEZOBETONOVÁ MONOLITICKÁ DESKA - TL. 150 mm (STROPNÍ KONSTRUKCE)
- BETON C20/25, VÝZTUŽ : ocelové svařované sítě 8/100x8/100
- při horním i spodním povrchu, krytí 25 mm
- VC OMÍTKA TL. 15 mm



POZNÁMKA

- KOTVÍCÍ PRVKY BUDOU PROVEDENY VŽDY PO 250 mm
- VEŠKERÉ POUŽITÉ MATERIÁLY A VÝROVKY ZABUDOVAT DLE NÁVODU VÝROBCE
- ŘEŠENÍ NOSNÝCH KONSTRUKCÍ MUSÍ RESPEKTOVAT DOPORUČENÍ VÝROBCE KONSTRUKČNÍHO SYSTÉMU A MUSÍ BÝT VZDUCHOTĚSNÉ
- PVC FOLIE NAHRAZUJÍCÍ OPLECHOVÁNÍ KONSTRUKCÍ NAD PLOCHOU STŘECHOU BUDE NA BOČÍCH NAD VÝTAHOVOU ŠACHTOU PŘIKOTVENA K PŮVODNÍMU OPLECHOVÁNÍ, SPOJ FOLIE A OPLECHOVÁNÍ BUDE ŘEŠEN POMOCÍ LÍŠT Z POPLASTOVANÉHO PLECHU, KTERÉ BUDOU NANYTAVOVÁNY NA PŮVODNÍ OPLECHOVÁNÍ. PŮDORYSNÁ VZDÁLENOST MEZI

LEGENDA MATERIÁLŮ A ZNAČEK

- OREVĚNÉ KONSTRUKCE
- ZDIVO STÁVAJÍCÍ NADEZDŮVKY
- ZDIVO TYPU THERM, BROUŠENÉ CIHLY 247x300x249 mm NA TENKOVSTVOU MALTU
- ŽELEZOBETON; C20/25, VÝZTUŽ : ocelové svařované sítě 8/100x8/100
- DESKY XPS; SOUČINITEL TEP. VODIVOSTI MAX. 0,033 W/mK
- DESKY EPS 100
- BŘÍZOVÁ FÓLIOVANÁ PŘEKLIŽKA TL. 21 mm LEPENÁ VODOVZDORNÝM LEPIDLEM, SE ZATĚPNÝMI HRANAMI VODĚODOLNÝM NÁTĚREM
- TVRZENÉ DESKY Z MV TL. 30 mm
- PVC-P FOLIE TL. 1,5 mm
- MÍSTO NATAVENÍ ASF. PÁSU/PVC FOLIE
- ASFALTOVÝ PÁS TYPU S SBS MODIFIKOVANÝ TL. 4 mm
- SEPARAČNÍ PP TEXTILIE 120 g/m<sup>2</sup> S ATESTEM BROOF (I3)
- VC OMÍTKA TL. 15 mm
- PENETRAČNÍ ASFALTOVÝ NÁTĚR
- ETICS S IZOLANTEM EPS 100 F TL. 200 mm

Zodpovědný projektant	Autor návrhu	Vypracoval	Kreslil	<b>FRYS</b> STAVEBNÍ PROJEKCE Ing. FRYŠ - STAVEBNÍ PRŮMYSL LANDŠTEJNSKÁ 12, 78701 ŠUMPERK, TEL. 005210000, FRYŠ@FRYS.CZ
Ing. Jiří Frys	Ing. Martin Bank	Ing. Martin Bank	Ing. Martin Bank	
Kraj: Olomoucký		Městský úřad: Šumperk		
Investor: Město Šumperk nám. Míru 1, 787 01 Šumperk				
Stavba:	DO ODBORNÝCH UČEBEN BEZ BARIÉR 5. ZŠ ŠUMPERK			Formát 6A4
Specializace:	D.1.1 architektonicko - stavební řešení			Měřítko 1:5
Název výkresu:	DETAILY STŘECHY VÝTAHOVÉ ŠACHTY			Datum 02/2020
				Účel DPS
				Číslo zakázky 20_15b
				Číslo výkresu: Číslo paré:
				<b>D 18</b>